

LJUSSTYRKETRANSMITTER FÖR SOLLJUS MMSP1

MMSP1 kan användas för detektering av ljusstyrka. Transmitteren har en integrerad förstärkare som förstärker den uppmätta styrkan till fyra utgångssignaler (tre spänningssignaler och en strömsignal).

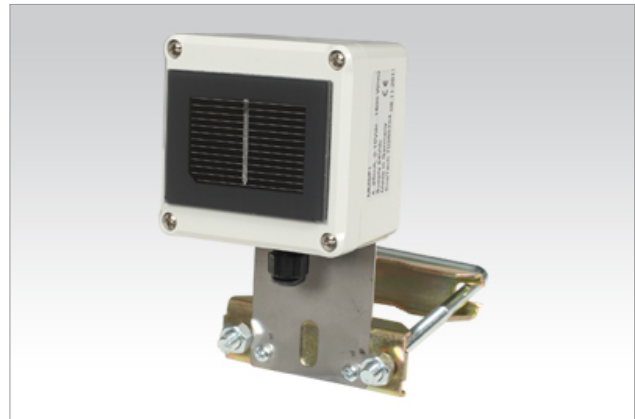
Montering

- En löstagbar fästanelordning med stav levereras med produkten.
- Apparaten kan monteras utomhus med vilken vinkel som helst.
- Bäst fuktskydd uppnås genom att montera apparaten så att förskruvningen inte pekar uppåt.
- Montera apparaten parallellt med mätytan.

Inkoppling

0...10 Vdc	◀	1	U_{10}	MMSP1
0...3.125 Vdc	◀	2	$U_{3,125}$	
0...150 mVdc	◀	3	U_{PH}	
Supply, 5...30 Vdc	▶	4	V_{DC}	
4...20 mA +	▶	5	I_{IN}	
0 V / 4...20 mA -		6	GND/ I_{OUT}	
			T_1	
			T_2	

OBS! Det går bara att använda en mätuteffekt åt gången.



Tekniska data

matning	5...30 Vdc, ca 30 mW
räckvidd	0...1500 W/m ²
precision	± 5 % (årligt medeltal)
utgångar	*0...10 Vdc 0...3,125 Vdc 0...150 mV *4...20 mA, < 500 Ω
förskruvning	M16
kapsling	IP65
mått	80 x 150 x 60 mm
	* Strömförsörjningen måste vara på minst 12 V.

Beställningsguide

Modell	Produktnr	Beskrivning
MMSP1	1133360	ljusstyrketransmitter för solljus

Produkterna uppfyller kraven i direktiv 2004/108/EG och motsvarar standarderna EN61000-6-3 (Emission) och EN61000-6-2 (Immunitet).