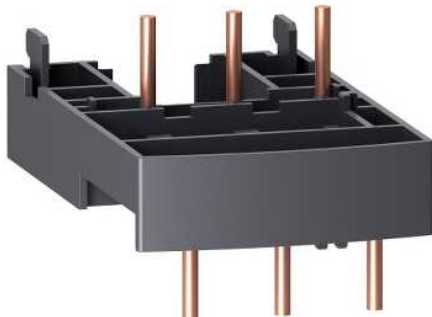


GV2AF3

Förbindningsblock för montage av GV2 och LC1D9 till 38

E-nummer: 3116620
EAN-kod: 3389110569063
Lagerkod: Lagerförd



Produktdata

Kommersiell status	Lanserad
Storlek	Linergy
Produktnamn	FT
Produktnamn	GV2AF
Produktfunktion	Kombinationsblock
Tillbehör / separat kategori	Anslutningstillbehör
Kompatibilitetsintervall	TeSys - D TeSys - GV2

Teknisk data

Produktkompatibilitet	LC1D09...D38
Antal poler	3P
[Le] märkdraftström	32 A
Kvantitet per set	Sats om 10
Vikt	0.016 kg

Grossist- och försäljningsinformation

E-nummer	3116620
EAN-kod	3389110569063
Lagerkod	Lagerförd

Information som ges i detta dokument innehåller generella beskrivningar och/eller tekniska egenskaper av prestandan för produkterna som listas i dokumentet. Denna dokumentation är inte avsedd som ersättning för och ska inte användas för att bestämma användbarhet eller tillförlitlighet för dessa produkter i specifika användningsfall. Det är upp till varje användares eller integrators ansvar att utföra de lämpliga och kompletta riskanalyser, utvärderingar och tester av produkterna med avseende på specifika applikationer eller användning. Varken Schneider Electric Industries SAS eller någon av dess filialer eller dotterbolag är ansvarigt för missbruk av den information som delges.