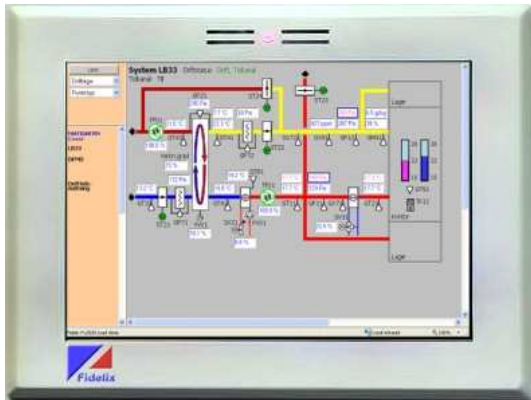


Allmänt



- Windows CE6.0 operativsystem
- 256 MB Compact Flash
- 128 MB RAM
- Ethernet-anslutning
- Webbserver och Webbbrowser
- 10.4" pekskärm
- Rörelsedetektor för skärmläckning
- Summalarmindikering via LED

Funktion

Centralenhet FX-2025A är en fritt programmerbar webbserver baserad på industri-PC med Windows CE som operativsystem. Användargränssnittet i FX-2025A är baserat på användarvänliga html-bilder designade i FideGraph-editor. Punktprogrammeringen samt all konfiguration görs lokalt eller i fjärrläge direkt mot FX-2025A via webbläsare.

PLC-programmering sker i OpenPCS-mjukvaran. OpenPCS överensstämmer med IEC 61131-3-standarden. Integrerad rörelsedetektor släcker och tändar skärm automatiskt, vilket förlänger dess livslängd. Inbyggd summalarmsindikering (LED) visualiserar aktuell larmstatus.

Teknisk data

Matningsspänning/ström:	24 VDC (+-10%)/ 0.75 A
Omgivningstemperatur drift:	0 °C – 50 °C
Omgivningsfukt drift:	Max 95 %RH, ej kondenserande
Storlek:	280 mm x 230 mm x 60 mm
Vikt:	2,0 kg
Kapslingsklass:	IP54
Anslutningar:	2x Ethernet RJ-45, RS-485 Modbus, RS-232, USB, VGA (yttre skärm), PS/2 (yttre tangentbord eller mus)
RAM-minne:	128 MB
Flash-minne:	256 MB
Larmindikering via LED:	Rött blinkande = okvitterade larm Rött fast sken = aktiva kvitterade larm Grön = inga larm
Artikel koder:	FX-2025A-BASIC (CPU-enhet utan skärm) FX-2025A-10.4 (CPU-enhet med 10.4" pekskärm)

Fidelix Sverige AB förbehåller sig rätten till ändringar.

Inkopplingar FX-2025A

