

CF 55

Integreringsverk

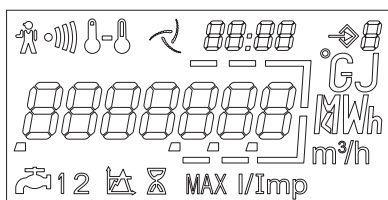
Kännetecken

- ▶ Hantering av olika taxor
- ▶ Kraftfull datalogger
- ▶ "Plug and Play" kommunikationskort
- ▶ Delta T 1° Kelvin
- ▶ Fyrtrådsmätning
- ▶ Kundenpassad



Display Med Många Funktioner

Den mångfunktionella displayen är lätt att läsa av och erbjuder en snabb och klar tillgång till de viktigaste debiteringsdata. Displayen gör det möjligt att diagnostisera ett fellarm genom en snabb kontroll. LCD-displayen har lång livslängd och genom att trycka in den röda knappen på framsidan, kan man enkelt navigera sig igenom de olika registren.



CF 55 är Actaris nya, mest avancerade integreringsverk i värmemätarfamiljen. Integreringsverket representerar ytterligare ett tekniksteg framåt avseende energimätning. Integreringsverket är utvecklat för att användas både i fjärrvärme och kylanläggningar. CF 55 är ett högteknologiskt verktyg som hjälper energiverket med kontrollen av sina kunder. Integreringsverket samlar in all nödvändig data för långtgående analyser av fjärrvärmenätet. All data finns tillgänglig direkt eller via de olika typerna av kommunikationsgränssnitt som erbjuds.

Applikationer

Värme, Kyla och kombinerade applikationer.

Uppfyller Följande Standarder

- Klass 2.0 enligt EN 1434
- Miljöklass C enligt EN 1434
- PTB godkänd

Fördelar

- Användarvänlig
- Kan kopplas till olika flödesmätare med pulsutgång
- Hög funktionalitet
- Lätt att avläsa
- Tekniskt avancerad

▶ Register 1

Debiteringsdata

- Energi Värme
- **Energi Kyla***
- Volym
- LCD test
- **Extern vattenmätare 1/2***

* Option

▶ Register 2

Övrig Information

- Flöde
- Effekt
- Framlednings-temperatur
- Returlednings-temperatur
- Temperatur-differens
- Drifttid
- **Effekt-toppvärde datum + tid***
- **Flöde-toppvärde datum + tid***
- **Högsta framlednings-temperatur datum + tid***
- **Momentan bonus***
- **Akkumulerad bonus***
- Tid för alarm
- Temperaturalarm
- Flödesalarm
- Flöde över maxvärde-alarm
- Strömförsörjningsalarm
- M-Bus primär adress
- M-Bus sekundär adress
- M-Bus baudrate hastighet
- **Pulsvärde vattenmätare 1/2***

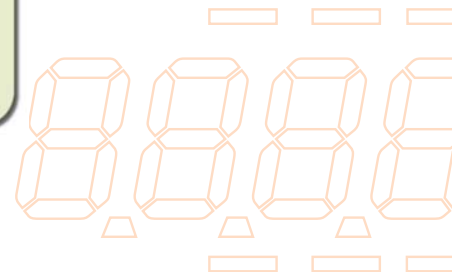
* Option

▶ Register 3

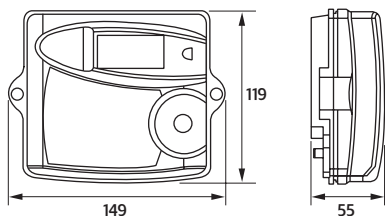
Fast Månadsavläsning

- Fast månadsavläsning Värme Energi 1...13
- Fast månadsavläsning Kyla Energi 1...13
- Fast månadsavläsning Volym 1...13
- **Fast månadsavläsning Vattenmätare 1/2 1...13***
- Programvaruversion

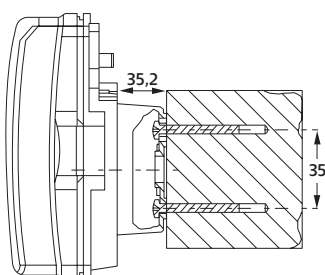
* Option



Dimensioner



► Vägghontering



Optionskort



CF 55 är förberedd för kommunikation. Olika typer av kommunikationskort kan enkelt monteras i mätaren.

Följande kommunikationskort finns att tillgå:

- Board 1: **2xM-bus + 2 externa Vattenmätare**
- Board 2: **Modem + 2 externa Vattenmätare**
- Board 3: **LON + 2 externa Vattenmätare**
- Board 4: **M-Bus + Energi+Volym**
- Board 5: **M-Bus + 2 externa Vattenmätare**
- Board 6: **RF + 2 externa Vattenmätare**
- Board 7: **RS232 + 2 externa Vattenmätare**

Maxvärden

Tre olika toppvärden lagras i detta verktyg. Integrations-tiden är anpassad för olika krav från 1 minut till 24 timmar för fasta tidsvärden. Alla värden är tidsmärkta för framtida jämförelser och analyser, samt lagrade i 13 månadsvärden för permanent uppföljning.

Effekt (W)
Flöde (m³/h)
Framlednings temperatur (°C)

Tariff

Det dubbla tariffverktyget är avancerat för att ge energiverket och sina slutkunder en hög möjlighet till indikering av undercentralens

prestanda. Detta innebär att båda parter kan lättare göra optimeringar av värmeförbrukningen.

Effekt (W)
Flöde (m³/h)
Framlednings temperatur (°C)
Returlednings temperatur (°C)

Dataloggning

Detta är ett högkvalitativt verktyg för att ge större möjligheter att studera olika typer av driftlägen, så som, säsong-, temperatur-, effekt- och flödesvariationer.

20 olika värden är möjliga att använda. Sex av dessa kan programmeras och lagras som minut-, vecka- eller månadsvärde

Tekniska Specifikationer

CF 55 Integreringsverk

Standard referens	PTB, DRIRE, OIML, EN 1434
Temperaturområde	0 ... 180 °C
Temperaturdifferens	1 ... 160 °C (2K option)
Temperaturgivare	Pt100 eller Pt500, 4-tråd
Display	LCD - 7 siffror
Back-up minne	EEPROM
Strömförsörjning	6 eller 12 års Lithium batteri (3.6V) - 230V AC
Skyddsklass	IP64
Miljöklass	Klass C enligt EN 1434
Omgivningstemperatur	5 ... 55 °C
Optiskt interface	Enligt EN 60870-5

Pulsvärde, programmeringsbar

Pulsvärde (oberoende av mätare)	1, 2.5, 10, 25, 100, 250, 1000 L/imp eller 2.5, 4.5, 7.5, 10, 25 imp/L
---------------------------------	---

► M-Bus

Standard referens	EN 1434-3
Baud hastighet	300 till 9600 baud
Data i standardutförande	Energi, Volym, Flöde, Temperaturer (framledning, returledning, differens), Tidsfel, Drifttid, Datum och tid, Volym för vattenmätare 1+2, Programvaru-version

For more information, please contact your local agency.



Actaris Technologies AB

Box 20173 - Adolfsbergsvägen 25/27

161 02 Bromma - Sweden

www.actaris.com

tel +46-8-562 005 00

fax +46-8-562 005 05