

Kallvattenmätare

Vinghjul

AT 7050B, 7053B

Dimensionsområde G 3/4 - G 2	PN 16	Temperaturområde 2 - 40 °C	Material Mässing
--	-----------------	--------------------------------------	----------------------------

Användningsområde

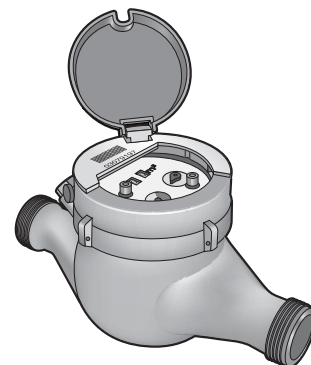
Mätning av tappkallvatten med registrering av förbrukad mängd. Vattenmätaren är en våtlöpande vinghjulsmätare med MID R80 Ratio motsvarande klass B. Förberedd för fjärravläsning via separat HRI-givare med puls-, radio- eller datautgång (M-bus eller Mini-Bus).

Programtext

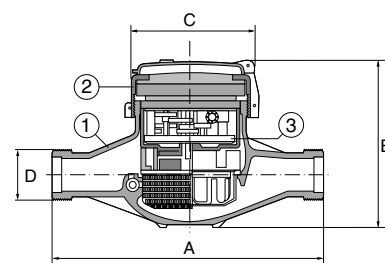
UGE.35 Mätare för flöde, rörmonterade med digital visning, ackumulerat värde.

Våtlöpande kallvattenmätare AT 7050B...., Q_3 m³/h, DN, PN 16, förberedd för anslutning av puls-, radio- och datagivare typ HRI.

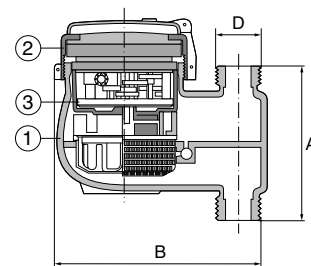
Våtlöpande kallvattenmätare i stigrörsutförande AT 7053B...., Q_3 m³/h, DN, PN 16, förberedd för anslutning av puls-, radio- och datagivare typ HRI.



AT 7050B



AT 7050B



AT 7053B

Kvalitetssäkring

MID-certifikat, CE-märkning

Detaljförteckning

	Komponent	Material
1	Hus	Mässing
2	Överdel	Mässing
3	Mätinsats	Polystyrol
4	Axlar	Rostfritt stål
5	Lagersten	Safir, syntetisk

Mått och vikt

	AT 7050B				AT 7053B		
	Q_3 4	Q_3 4	Q_3 10	Q_3 16	Q_3 4	Q_3 10	Q_3 16
Anslutning efter koppling	DN 20	DN 20	DN 25	DN 40	DN 20	DN 25	DN 40
A (byggängd)	190	220	260	300	105	150	200
B	120	112	135	152	111	131	160
C	96	95	103	134	96	103	134
Anslutning, mätare	G 25	G 25	G 32	G 50	G 25	G 32	G 50
Total höjd inkl. HRI-givare	150	150	165	182	150	165	182
Vikt	1,6	1,7	2,3	5,0	1,6	2,7	5,4
Mått i mm, vikt i kg							

Funktion och konstruktion

Vattenmätaren är en våtlöpande, flerstrålig vinghjulsmätare som standard med Ratio R80. Våtlöpande typ innebär att hela mätaren är vattenfylld. Insatsen är sammanbyggd av fyra enheter: räkneverk, bågare, vinghjul och mantelsil. Av miljöskäl levereras mätaren som standard olackerad.

Mätaren har 5-siffrigt rullsifferverk och en 6-tandad indikatortrissa och är försedd

med indikatorvisare för anslutning av fjärravläsningsmodul typ HRI, med puls-, radio eller datautgång (M-Bus eller Mini-Bus). Se separat produktblad AT 7275HRI.

HRI är ett induktivt AMR-system (Automatic Reading System) för fjärravläsning och överföring av mätvärden från vattenmätare till mätinsamlingssystem. Via en metallförsedd indikatorvisare avläses HRI-givarens rotationsfrekvens induktivt. Fjärravläsning av typ HRI påverkas inte av någon extern magnet och har därför hög manipulationssäkerhet.

HRI-givare kan monteras direkt eller i efterhand, på mätarens glas i förberedda fästpunkter med hjälp av medföljande skruvar. Med givaren följer dessutom ett specialanpassat skyddslock som monteras i samband med montage av givaren.

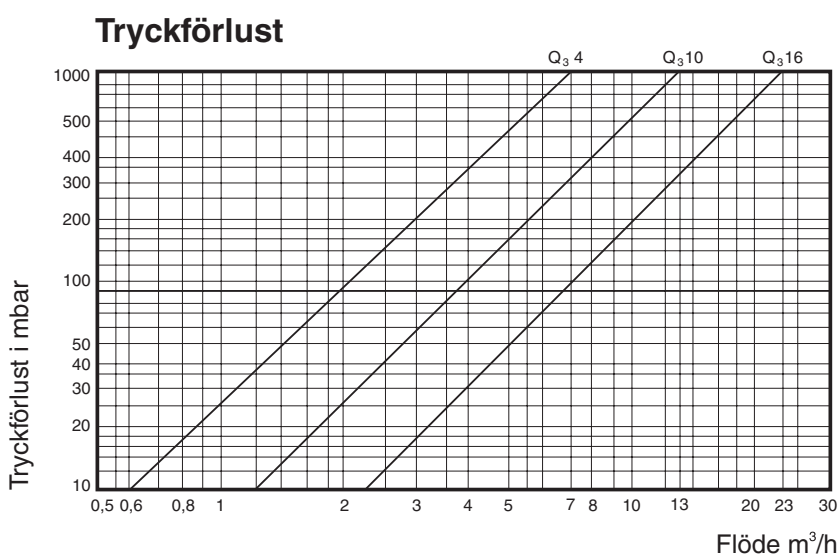
Tekniska data

		DN 15	DN 20	DN 25	DN 40
Q_3	Permanent flöde, m^3/h (mätarstorlek)	2,5	4	10	16
Q_1	Minsta flöde, l/h	31,2	50	125	200
Q_2	Gränsflöde, l/h	5	80	200	320
Q_4	Överlastflöde, m^3/h	3,13	5,0	12,5	20,0
R	Ratio (Q_3/Q_1)	80	80	80	80

Ovanstående tabell beskriver de metrologiska egenskaperna enligt Swedacs föreskrifter för MID

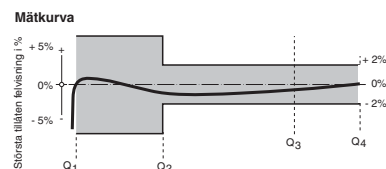
Dimensionering

Vid dimensionering kan tryckfallet i vattenmätare tillåtas uppgå till 50 kPa (500 mbar) vid sannolikt flöde enligt VAVs föreskrift P100.



Största tillåtna felvisning

Största tillåtna felvisning	Tillåten felvisning
Flödesområde	
Q ₁ - Q ₂	± 5%
Q ₂ - Q ₄	± 2%



Tillbehör och varianter

Installationstillbehör, konsoler och parallellkoppel, se produktblad för AT 7358, 7359 och 7360.

Fjärravläsningsmoduler, se separat produktblad AT 7275HRI och AT 7087.

Mätare med annat R-tal

Lackerat mätarhus

Mätare med egen nummerserie.

HRI fjärravläsningsmodul med pulsutgång (typ Open Collector/transistorrelä) i standardutförande	Pulstal (I/puls)
AT 7275HRI-A1-D1	1
AT 7275HRI-A1-D10	10
AT 7275HRI-A1-D100	100
För mer information eller andra pulstal utöver standard se produktblad för AT 7275HRI.	

HRI fjärravläsningsmodul med datautgång (M-Bus och Mini-Bus), i kombination med programmerbar puls.	Pulstal (I/puls)
AT 7275HRI-B1-12-D1	1
För mer information se separat produktblad AT 7275HRI	

HRI fjärravläsningsmodul med radiosändare, överföring via licensfri frekvens	Typ
AT 7275HRI-R	Integrerad radioantenn
AT 7275HRI-R-A3	Separat antenn med 1,5m kabel. Backflödesindikering
AT 7275HRI-R-A4	Separat antenn med 1,5m kabel. Kabelbrottsindikering.
För mer information, se separat produktblad AT 7087	

Återströmningsskydd

Alla vattenmätare på inkommande ledning för dricksvatten skall, enligt Boverkets byggregler BBR och den Svenska standarden SS-EN 1717, vara försedda med återströmningsskydd. Patronbackventilen AT 7059 uppfyller alla ställda krav på återströmningsskydd och monteras i mätarens utlopp.

Vattenmätare	Art.nr (backventil inkl. packning)
Q ₃ 4 (DN20)	AT 7059A20
Q ₃ 10 (DN25)	AT 7059M25
Q ₃ 16 (DN40)	AT 7059M40

Installation

AT 7050A och 7052A får endast monteras i horisontell ledning med siffertavlan

uppåt. AT 7053A får endast monteras i vertikal ledning med stigande strömning.

Underhåll och reservdelar

Vid debitering av hushållsförbrukning efter mätarens registrering skall Swedacs föreskrifter STAFS 2007:2 följas, vilket innebär återkommande kontroll (mätarre-
vision) med ett intervall på max 10 år för Q₃ 4 och max 5 år för Q₃ 10-16. Kontroll
och revision utföres av mätarverkstad som är ackrediterat kontrollorgan. Vid den-
na revision utbytes de förekommande slitagedelarna. Reservdelar för detta finns
i separat reservdelsförteckning.

Märkning

Kallvattenmätaren har grått plastlock. Mätartavlan är märkt SENSUS, 420, Q₃-
värde för respektive mätarstorlek, R-tal, tillverkningsår, CE och serienummer.

Beställningsnyckel

AT 7050B (horisontellt montage)		
Q ₃	DN	Art.nr
1,5	20	AT 7050B20-2,5
4	20	AT 7050B20-4 (byggglängd 190 mm)
4	20	AT 7050B20-4-220 (byggglängd 220 mm)
10	25	AT 7050B25-10
16	40	AT 7050B40-16

7053B

AT 7053B (stigrörsutförande)		
Q ₃	DN	Art.nr.
4	20	AT 7053B20-4
10	25	AT 7053B25-10
16	40	AT 7053B40-16