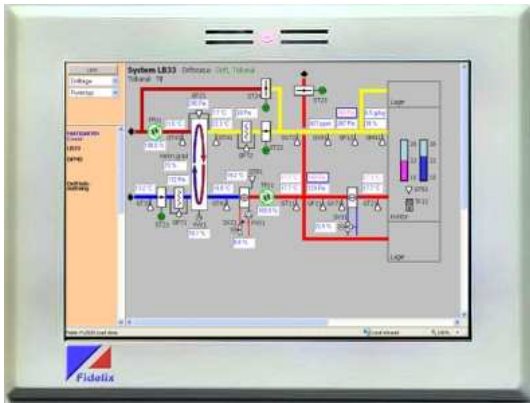


### Allmänt



- Windows CE5.0 operativsystem
- AMD GX2 333 MHz processor
- 256 MB Compact Flash
- 128 MB RAM
- Ethernet-anslutning
- Webbserver med Webbrowser
- 10.4" pekskärm
- Rörelsedetektor för skärmsläckning
- Summalarmindikering via LED

### Funktion

Centralenhet FX-2025 är en fritt programmerbar webbserver baserad på industri-PC med Windows CE som operativsystem. Användargränssnittet i FX-2025 är baserat på användarvänliga html-bilder designade i FideGraph-editor. Punktprogrammeringen samt all konfiguration görs lokalt eller i fjärrläge direkt mot FX-2025 via webbläsare.

PLC-programmering sker i OpenPCS-mjukvaran. OpenPCS överensstämmer med IEC 61131-3-standarden. Integrerad rörelsedetektor släcker och tändar skärm automatiskt, vilket förlänger dess livslängd. Inbyggd summalarmsindikering (LED) visualiserar aktuell larmstatus.

### Teknisk data

Matningsspänning/ström:	5 VDC (+-5%)/ 3 A
Omgivningstemperatur drift:	0 °C – 50 °C
Omgivningsfukt drift:	Max 95 %RH, ej kondenserande
Storlek:	280 mm x 230 mm x 60 mm
Vikt:	2,0 kg
Kapslingsklass:	IP21
Anslutningar:	2x Ethernet RJ-45, RS-485 Modbus, RS-232, 2x USB, VGA (yttre skärm), PS/2 (yttre tangentbord)
RAM-minne:	128 MB
Flash-minne:	256 MB
Processor:	AMD GX2 333 MHz
Larmindikering via LED:	Rött blinkande = okvitterade larm Rött fast sken = aktiva kvitterade larm Grön = inga larm
Artikel koder:	FX-2025-BASIC (CPU-enhet utan skärm) FX-2025-10.4 (CPU-enhet med 10.4" pekskärm)

Fidelix Sverige AB förbehåller sig rätten till ändringar.

Inkopplingar Fx-2025

