

Vattenmätarkonsoler

Parallellkoppel

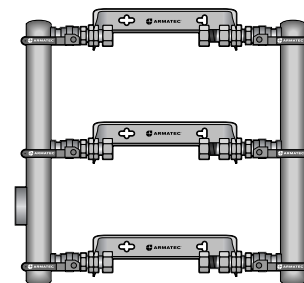
AT 7360A

Dimensionsområde G 32-G 65, DN 100	PN 16	Temperaturområde Max 90° C	Material Sammansatt enhet
--	-----------------	--------------------------------------	-------------------------------------

Användningsområde

Parallellkoppel i utförande med fast väggavstånd

- För parallellkoppling av vinghjuls- och ringkolvmätare q_n 2,5-10 / Q_3 4-16
- För att erhålla bättre noggrannhet på q_{min} / Q_1 vid större mätarplatser
- För att slippa avbrott i vattenleverans vid mätarbyten
- För att erhålla längre utesittningstid för vattenmätarna (10 år för q_n 2,5 / Q_3 4 och 5 år för q_n 6-10/ Q_3 10-16)
- Lättare hantering vid mätarbyte



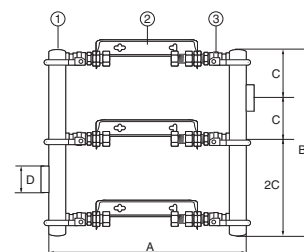
AT 7360

Programtext

Armatic parallellkoppel AT 7360A....-.... med anslutningslådor och vattenmätarkonsol i rostfritt stål.

Detaljförteckning

- 1 Anslutningslådor med runda rör i rostfritt stål
- 2 Vattenmätarkonsol AT 7358-..
- 3 Ventiler i avzinkningshärdig metall (AVZ) AT3605-..
- 4 Konsolens justerbara utloppskoppling har gummitätning (NBR) av kompressionstyp med separat kompressionsmutter



Mått och vikt

AT-nr	q_n	Q_3	Antal mätare	Bygglängd mätare	Mät- gängor	A**	B	C	D	Vägg- avstånd	Vikt	RSK-nr
7360A2,5-2	2,5	4	2	190-220	G25	630	360	150	G32	85	6,5	518 34 31
7360A2,5-2-190	2,5	4	2	190	G25	600	360	150	G32	85	6,3	518 34 59
7360A2,5-3	2,5	4	3	190-220	G25	630	660	150	G40	85	10,5	518 34 32
7360A2,5-3-190	2,5	4	3	190	G25	600	660	150	G40	85	10,2	518 34 60
7360A2,5-4	2,5	4	4	190-220	G25	630	960	150	G50	85	14,5	518 34 33
7360A2,5-4-190	2,5	4	4	190	G25	600	960	150	G50	85	14,1	518 34 61
7360A6-2	6	10	2	260	G32	630	360	150	G50	91	9	518 34 34
7360A6-3	6	10	3	260	G32	630	660	150	G65	91	15	518 34 35
7360A6-4	6	10	4	260	G32	630	960	150	G65	91	21	518 34 36
7360A10-2	10	16	2	300	G50	860	360	150	G65	130	19	518 34 37
7360A10-3	10	16	3	300	G50	860	660	150	G65	130	30	518 34 38
7360A10-4	10	16	4	300	G50	860	960	150	100*	130	40	518 34 40

q_n -värdet (nominellt flöde) och Q_3 -värdet (permanent flöde) anger mätarstorlek

* Levereras med flänsar DN 100, PN 16.

** A-måttet kan variera något.

Parallellkoppel AT-nr	Ingående komponenter	
	Antal och AT-nr konsol	ventil
7360A2,5-2	2st 7358-220	2st 3605-20
7360A2,5-2-190	2st 7358-190	2st 3605-20
7360A2,5-3	3st 7358-220	3st 3605-20
7360A2,5-3-190	3st 7358-190	3st 3605-20
7360A2,5-4	4st 7358-220	4st 3605-20
7360A2,5-4-190	4st 7358-190	4st 3605-20
7360A6-2	2st 7358-260	2st 3605-25
7360A6-3	3st 7358-260	3st 3605-25
7360A6-4	4st 7358-260	4st 3605-25
7360A10-2	2st 7358-300	2st 3605-40
7360A10-3	3st 7358-300	3st 3605-40
7360A10-4	4st 7358-300	4st 3605-40

Funktion och konstruktion

ATs parallellkoppel är uppbyggda med den rostfria Armatec-konsolen. Konsolernas kopplingar är med ventiler förbundna till anslutningslådor av rostfritt stål. Parallellkopplets konsoler monteras på vägg med skruv. Ventiler och kopplingar har fullt genomlopp.

Samlingslådorna är utförda i rostfria runda rör för bästa hållfasthet mot t.ex. tryckslag.

Dimensionering

Parallellkoppel AT-nr	q_n		Antal mätare	Flerbostadshus antal lägenheter	Enbostadshus, antal hus per grupp	Årsförbrukning max. m ³
	Q_3					
7360A2,5-2	2,5	4	2	9- 30	8- 26	3 000
7360A2,5-3	2,5	4	3	31- 60	27- 50	12 000
7360A2,5-4	2,5	4	4	61- 90	51- 80	18 000
7360A6-2	6	10	2	91-110	81-100	22 000
7360A6-3	6	10	3	111-200	101-170	40 000
7360A6-4	6	10	4	201-280	171-250	60 000
7360A10-2	10	16	2	90-220	76-200	50 000
7360A10-3	10	16	3	221-380	201-330	80 000
7360A10-4	10	16	4	381-540	331-460	110 000

Gränserna för 3-4 q_n 6-mätare ligger delvis inom gränserna för 2-3 q_n 10-mätarna. Generellt erhåller man något bättre q_{min} -värde (mindre felvisning) vid val av parallellkoppel med q_n 6-mätare.

Tabellen är dimensionerad efter ett max. tryckfall över varje mätare med 50 kPa.

Tillbehör och varianter

Typ BV: Parallellkoppel med backventiler										
AT-nr	Q _n	Q ₃	Antal mätare	Bygglängd vattenmätare	Ansl. in/ut	Vägg avst.	AT-nr	AT-nr	AT-nr	RSK-nr
							ingående konsol	ingående backventil	ingående kulventil	
7360A2,5-2BV	2,5	4	2	190-220	G32	85	2st 7358-220	2st 7079-20BV-1	2st 3605-20	518 34 22
7360A2,5-2BV-190	2,5	4	2	190	G32	85	2st 7358-190	2st 7079-20BV	2st 3605-20	518 34 23
7360A2,5-3BV	2,5	4	3	190-220	G40	85	3st 7358-220	3st 7079-20BV-1	2st 3605-20	518 34 24
7360A2,5-3BV-190	2,5	4	3	190	G40	85	3st 7358-190	3st 7079-20BV	2st 3605-20	518 34 25
7360A2,5-4BV	2,5	4	4	190-220	G50	85	4st 7358-220	4st 7079-20BV-1	2st 3605-20	518 34 26
7360A2,5-4BV-190	2,5	4	4	190	G50	85	4st 7358-190	4st 7079-20BV	2st 3605-20	518 34 27
7360A6-2BV	6	0	2	260	G50	91	2st 7358-260	2st 7079-25BV	2st 3605-25	518 34 28
7360A6-3BV	6	0	3	260	G65	91	3st 7358-260	3st 7079-25BV	2st 3605-25	518 34 29
7360A6-4BV	6	0	4	260	G65	91	4st 7358-260	4st 7079-20BV	2st 3605-25	518 34 30
7360A10-2BV	10	6	2	300	G65	130	2st 7358-300	2st 7079-40BV	2st 3605-40	518 34 31
7360A10-3BV	10	6	3	300	G65	130	3st 7358-300	3st 7079-40BV	2st 3605-40	518 34 32
7360A10-4BV	10	6	4	300	100*	130	4st 7358-300	4st 7079-40BV	2st 3605-40	518 34 33

Mått och vikt enl. standardutförande.

* Levereras med flänsar DN 100, PN 16.

Typ BVS

Typ BVS med inbyggd kontrollerbar backventil typ EA. Utförande enligt Stockholm Vattens krav								
AT-nr	Q _n	Q ₃	Antal mätare	Bygglängd vattenmätare	Ansl. in/ut	Vägg avst.	Ingående komponenter	
							Parallellkoppel AT-nr	Backventil AT-nr
7360A2,5-2BVS	2,5	4	2	190-220	G32	85	1st 7360A2,5-2BV	2st 1159-20
7360A2,5-3BVS	2,5	4	3	190-220	G40	85	1st 7360A2,5-3BV	3st 1159-20
7360A2,5-4BVS	2,5	4	4	190-220	G50	85	1st 7360A2,5-4BV	4st 1159-20
7360A6-2BVS	6	10	2	260	G50	91	1st 7360A6-2BV	2st 1159-25
7360A6-3BVS	6	10	3	260	G65	91	1st 7360A6-3BV	3st 1159-25
7360A6-4BVS	6	10	4	260	G65	91	1st 7360A6-4BV	4st 1159-25
7360A10-2BVS	10	16	2	300	G65	130	1st 7360A10-2BV	2st 1159-40
7360A10-3BVS	10	16	3	300	G65	130	1st 7360A10-3BV	3st 1159-40
7360A10-4BVS	10	16	4	300	100*	130	1st 7360A10-4BV	4st 1159-40

Övriga mått enl. standardutförande.

* Levereras med flänsar DN 100, PN 16.

Vattenmätarkonsoler

Parallellkoppel

AT 7360A

Beställningsnyckel

Exempel: AT 7360A2,5-2BVS

AT 7360A	2, 5	-2	Option
AT-nr	qn	Antal mätare	BV = Med backventil inbyggd i den justerbara kopplingen BVS = Med kontrollerbar backventil typ EA, utförande enl. Stockholm Vatten

Parallellkoppel för mätare med 190mm bygglängd anges enligt exempel AT 7360-A2,5-190BVS

Rätten till ändringar utan föregående meddelande förbehålls.
Armatec ansvarar inte för eventuella tryckfel eller misstäckning.
Dokumentet får kopieras endast i sin helhet.

