

## NSI Ramverk

### Beskrivning

WEBfactory är tredje generationens SCADA-system och är det första helt baserad på standardiserad webb-teknik. Fördelen med denna teknik är många, förutom att Internet Explorer är det enda som krävs för att ha full kontroll så kan man enkelt integrera andra tillgängliga s.k. web services i sitt intranät eller från Internet.

WEBfactory har som enda SCADA-system fullt stöd för Microsoft Silverlight vilket ger dig skalbar 2D/3D grafik blandat med realtidsdata från din process direkt i din webb-läsare.

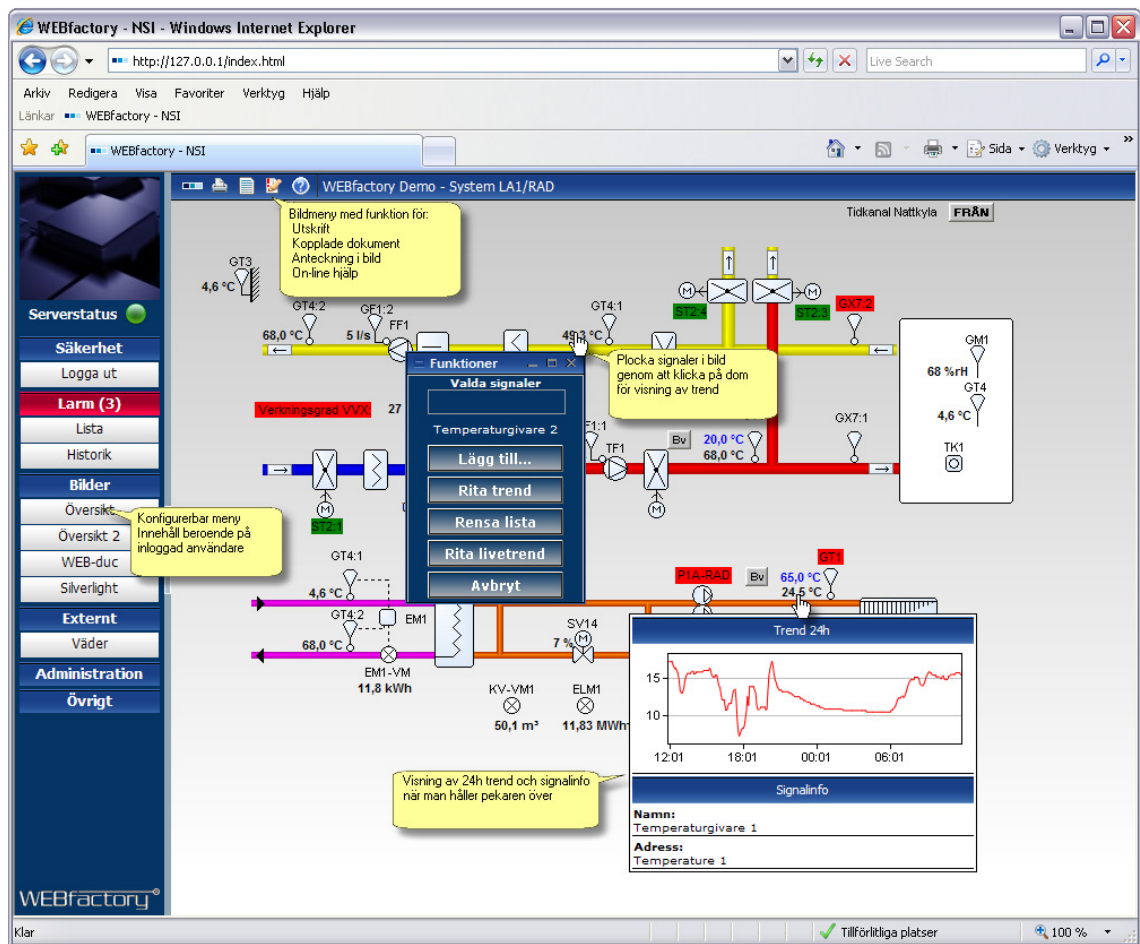
Förutom att stödja den absolut senaste tekniken för presentation av realtidsdata så är WEBfactory ett mönster för öppna system. För kommunikation med inkopplade system använder sig WEBfactory av den väl vedertagna standarden OPC vilket ger total valfrihet på system som man kan integrera. Då WEBfactory som standard använder Microsoft SQL-Server för all datalagring kan såväl aktuell data som lagrad historik lätt överföras till andra system för t ex energiuppföljning.

WEBfactory har till skillnad från dagens SCADA-system fria klientlicenser. Det innebär att man kan ge fler tillgång till systemet utan kostsamma kompletteringar av licenser allt eftersom anläggningen och organisationen växer.

NSI har till WEBfactory tagit fram ett standardiserat ramverk som ger dig tillgång till ett användarvänligt och funktionellt gränssnitt till din process/anläggning. Mycket fokus har lagts på att minimera ingenjörstiden vid konstruktion för att kunna erbjuda ett kostnadseffektivt alternativ till dagens traditionella SCADA-system.

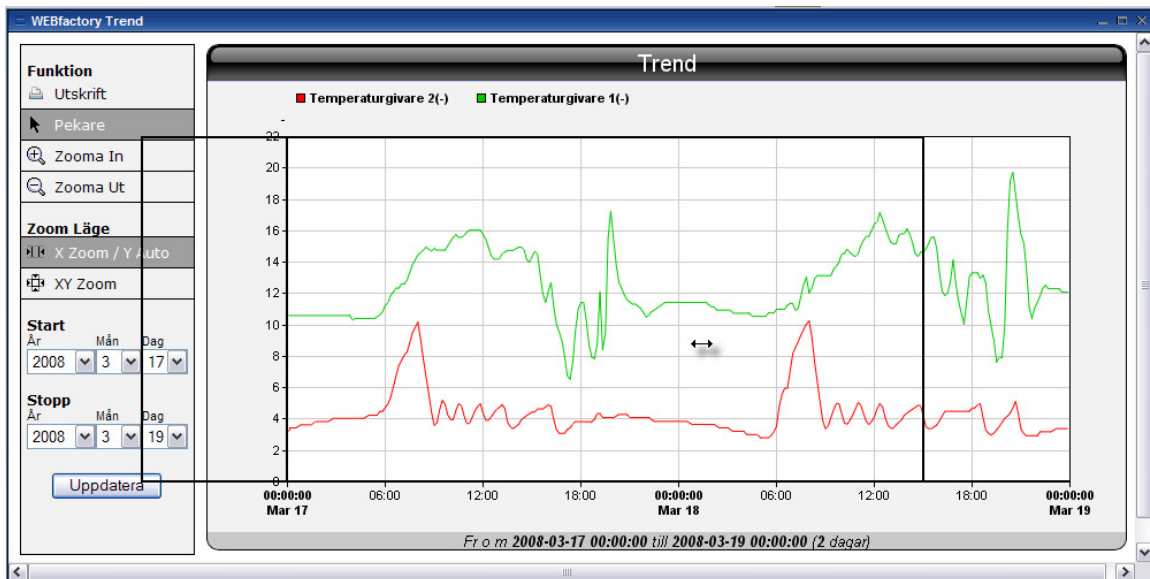
Om så önskas kan givetvis ramverket kompletteras med funktionalitet och anpassas helt efter kundens önskemål.

## Grundfunktionalitet



- Funktionsmenyn till vänster är konfigurierbar och kan anpassas beroende på användargrupp eller helt individuellt
- Bildmenyn i överkant ger dig direkt tillgång till en anteckningsfunktion i bilden samt kopplade dokument.
- När man för muspekaren över en signal visas direkt signalinformationen samt en 24-timmars trend. Är signalen manövrerbar visas historik över de senaste ändringarna.
- Genom att klicka på signalerna i bild sker följande:
  - För manövrerbara signalen kommer en manöverdialog upp.
  - För övriga signaler kommer en funktionsmeny upp där man kan t ex välja ut signalen för trendning om den loggas.

## Trendfunktionalitet



När man valt signaler för visning av trend visas ett fönster i bilden. Här kan man enkelt flytta sig i tiden genom "drag och släpp" funktionalitet direkt i kurvan. Vill man gå till ett visst tidsintervall eller zooma sig in på ett speciellt område använder man sig av menyerna till vänster.

Trendvisningen har automatskalning och stöd för samtidig visning av fyra olika enheter/skalor.

## Inbäddade web services och länkar

The screenshot shows a Windows Internet Explorer browser window displaying a dashboard for 'WEBfactory - NSI'. The main content area features a large image of a building with a temperature gauge showing 1.2 °C. Two callout boxes are present: one pointing to a weather forecast window titled 'SMHI Prognos' and another pointing to a process control window titled 'Silverlight'. The 'Silverlight' window displays a complex piping diagram with three tanks (Tank 1, Tank 2, Tank 3) and a mixer, each with a temperature gauge. Below the diagram is a table with columns for 'ID', 'Adress', and 'Text'. The table contains several rows of data, with some cells highlighted in red and green. The browser's address bar shows 'http://127.0.0.1/index.html'.

Ramverket har fullt stöd för att länka in andra web services eller länkar till flödesbilder i egna fönster. Dessa fönster kan minimeras, maximeras eller flyttas runt, allt efter önskemål.

## Larmvisning

Larmlistan ger dig en bra överblick över din anläggnings larmstatus.

Genom att expandera larmraden kan du enkelt följa upp larmhanteringen då detta larm aktiverades, till vem och när skickades larminformationen ut.

Genom att dubbelklicka på en larmrad får man ytterligare information om antal aktiveringar senaste månaden och året. På så sätt kan man direkt se om detta larm är frekvent återkommande. Finns det en flödesbild eller en annan länk kopplad till detta larm kommer man gå vidare till den.

## Larmhantering

WEBfactory har inbyggt stöd för följande larmmottagare:

- Larmskrivare
- SMS
- Fax
- E-post
- Röstmeddelande (Larminformation läses upp med talsyntes)

För kontroll av larmhanteringen finns fullt stöd för eskalering av larm samt cykliska eller kalenderbaserade beredskapsscheman.

## Dataloggning

I WEBfactory finns en kraftfull motor för dataloggning som antingen kan vara tidstyrd eller händelsestyrd eller en kombination av båda. Då all datalagring sker i Microsoft SQL-server finns all data lätt tillgänglig för överföring till andra system t ex för energiuppföljning.

## Centralt tidsprogram

Med hjälp av det programmet för central tidstyrning kan valfritt antal uppkopplade objekt enkelt styras via ett intuitivt gränssnitt

## WEBfactory

Mer information om WEBfactory hittar du på <http://www.webfactory-world.de>

### Fördelar med WEBfactory

- Marknadens modernaste SCADA-system, helt webb-baserat och stöd för Microsoft Silverlight.
- Licensieringsmodellen, inga klientlicenser.
- Öppen datalagring i Microsoft SQL-server

### Fördelar med NSI ramverk

- Enkelt och användarvänligt gränssnitt med smarta standardfunktioner.
- Kostnadseffektivt, låg kostnad för integration.
- Möjlighet att konvertera befintliga INU-vision's anläggningar

### Systemkrav server

- Operativsystem 32-bit: Windows™ Server 2003/2008
- Microsoft SQL Express edition (ingår) alt SQL Server 2005/2008.
- Internet Explorer (IE7+)

### Systemkrav klient

- Operativsystem 32-bit: Microsoft Windows™ 2000 Professional/Server (SP4), Windows™ 2003 Server, Windows™ XP Professional, Windows™ Vista Business/Enterprise/Ultimate
- Internet Explorer (IE7+)

**För mer information och priser vänligen kontakta  
Nordisk Systemintegrering, NSI AB**

**Postadress**  
Box 673  
135 26 Tyresö

**Besöksadress**  
Solkraftsvägen 16A  
135 70 Stockholm

www.nsi.se  
info@nsi.se  
08 555 797 80 (växel)